

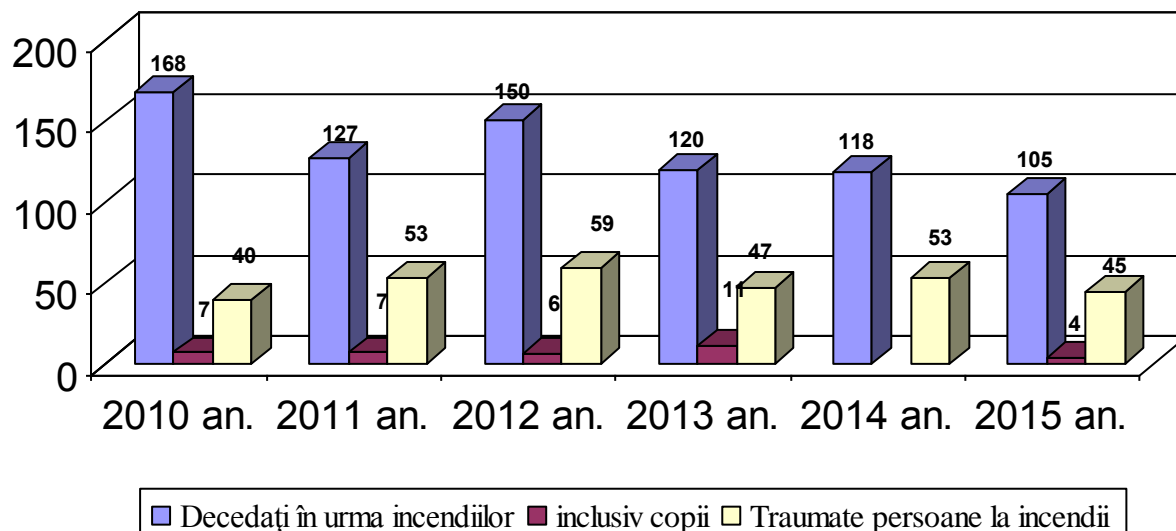
**Dinamica indicilor de bază
a incendiilor produse în Republica Moldova
pe parcursul lunilor ianuarie-decembrie anii 2010 -2015**

Denumirea indicilor	2010 an.	2011 an.	2012 an.	2013 an.	2014 an.	2015 an.
Numărul populației (mii persoane)	3 563,7	3 560,4	3 559,5	3 559,4	3 557,6	3 555,2
Numărul incendiilor	1970	2146	1984	1746	1890	1816
Prejudiciul material (mln lei)	41,5	136,1	33,7	34,2	65,9	58,9
Decedați în urma incendiilor	168	127	150	120	118	105
inclusiv copii	7	7	6	11		4
Traumate persoane la incendii	40	53	59	47	53	45
Salvate persoane la incendii	1107	1141	987	876	976	686
Numărul de incendii (în raport la 100 mii locuitori)	55,3	60,3	55,7	49,1	53,1	51,1
Numărul decedaților la incendii (în raport la 100 mii locuitori)	4,7	3,6	4,2	3,4	3,3	3,0

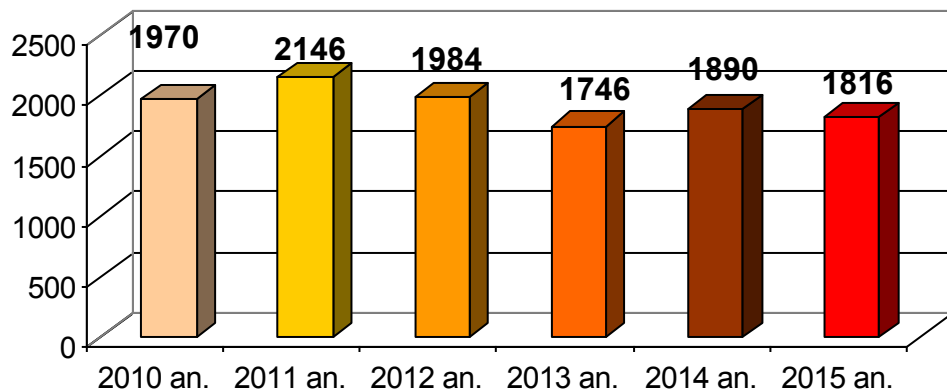
Cauzele frecvente de producere a incendiilor produse pe teritoriul R.M., în perioada 2010-2015

Încălcarea RAÎI la exploatarea echipamentului electric	46	40	51	45	44	26
Defecte ale sobelor și canalelor de evacuare a fumului	90	81	100	73	85	72
Încălcarea RAÎI la exploatarea sobelor și canalelor de fum	264	246	290	200	230	206
Imprudența în timpul fumatului	360	394	302	257	266	242
Imprudența cu focul deschis	226	246	229	173	218	225
Jocul copiilor cu focul	135	196	90	128	106	93

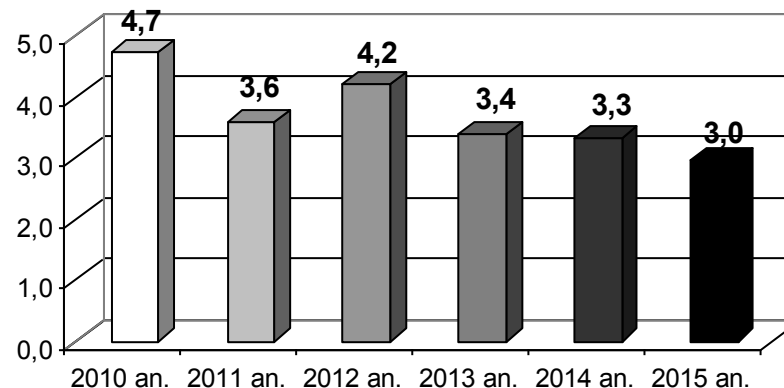
Dinamica numărului de decedați și traumați la incendii în Republica Moldova pe perioada ianuarie-decembrie anii 2010 - 2015



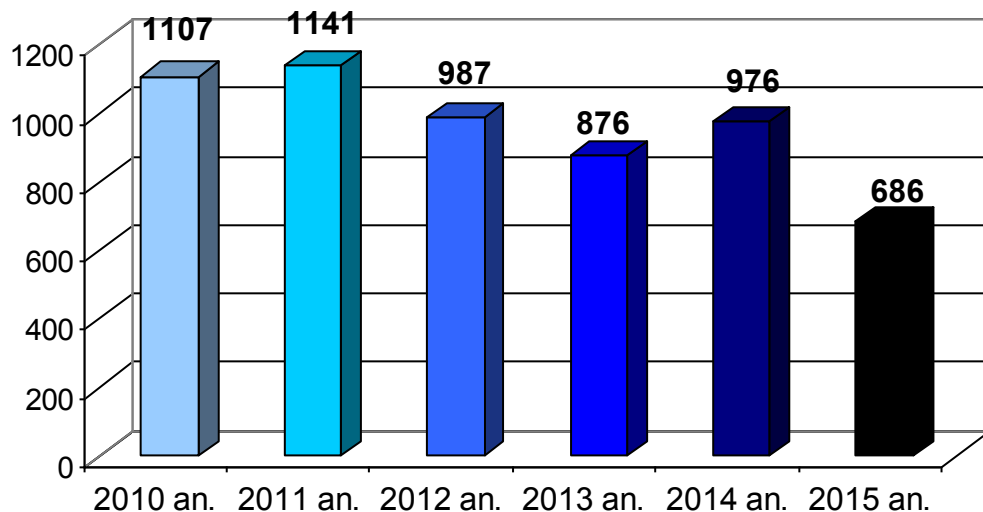
Dinamica numărului de incendii produse în Republica Moldova pe perioada ianuarie-decembrie ale anilor 2010- 2015



Numărul persoanelor decedate în Republica Moldova pe perioada ianuarie - decembrie anii 2010-2015 (în raport la 100 mii locuitori)



Dinamica numărului de persoane salvate la incendii în Republica Moldova pe perioada ianuarie-decembrie ale anilor 2010 - 2015.



Numărul de incendii produse în Republica Moldova pe perioada ianuarie -decembrie anii 2010-2015 (în raport la 100 mii locuitori)

